

# 期中人事異動

## —支店再編後の新体制で始動—

JAは支店再編に伴い6月24日付けで、期中人事異動を発令しました。異動規模は、部内異動を含む185人となりました。

機構改変では、支店が22支店から8支店3出張所となり、3つのふれあい店は閉店となりました。新たに副課長、副支店長（総務・金融・共済担当）、出張所長を配置しました。

今後も支店再編前の業務を継続しながらさらなるサービスの向上を目指して、役職員一丸となって取り組んでまいります。

### 支店長・出張所長の顔ぶれ



一関中央支店長  
菅原 昭



花泉支店長  
小野寺 耕



平泉支店長  
鈴木 明美



千厩支店長  
小岩 秀明



藤沢支店長  
及川 力夫



大東支店長  
八島 恵介



東山支店長  
山本 純一



室根支店長  
小山 紀和



厳美出張所長  
小野寺秀一



永井出張所長  
長坂邦比古



川崎出張所長  
千葉 悦子

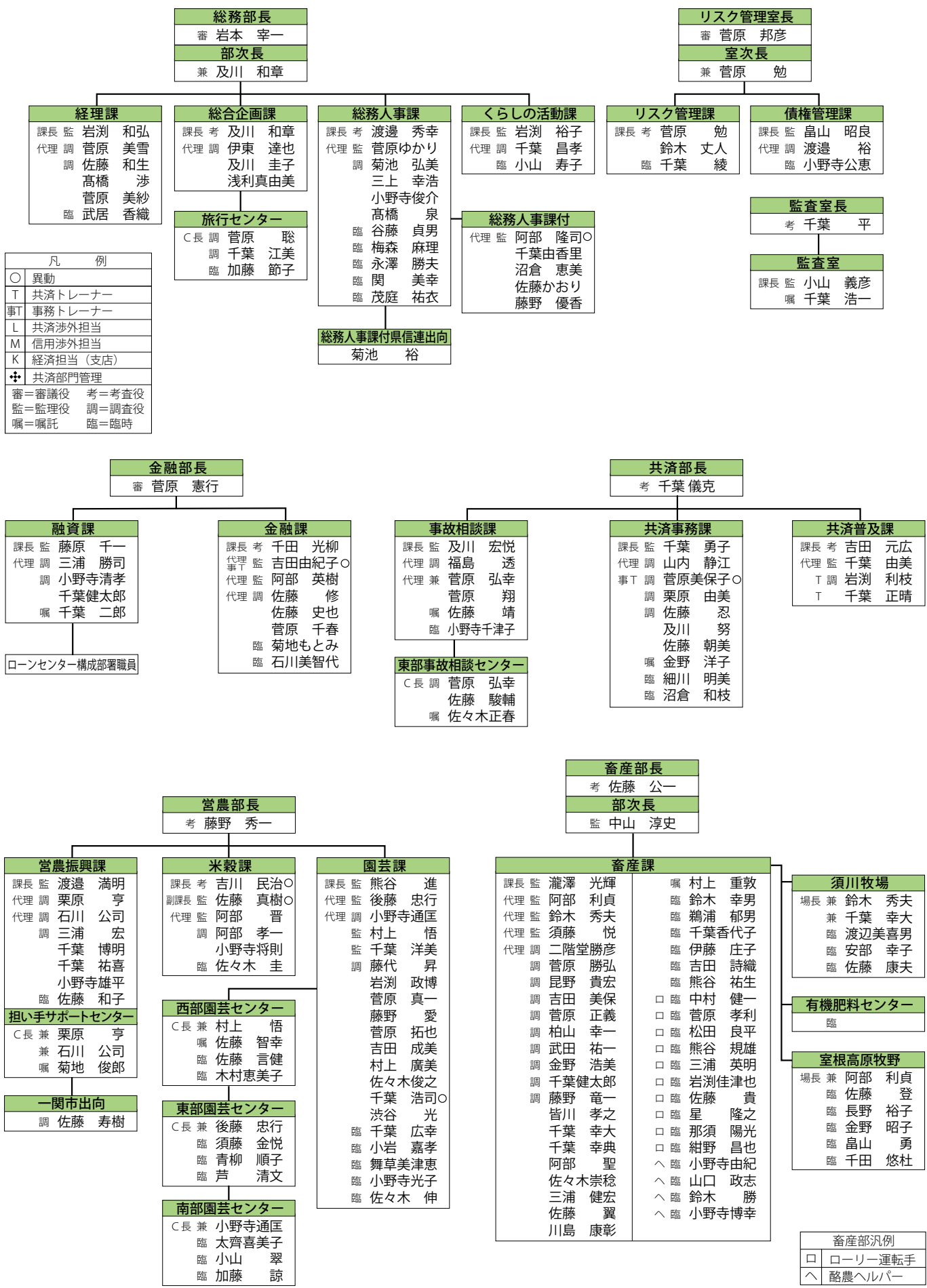
### 新たなJAの窓口が オープンしました

JAは6月24日、従来の22支店を8支店3出張所に再編してオープンしました。新設の一関中央と継承の花泉、平泉、千厩、藤沢、大東の6支店で一斉にオープンセレモニーを行い、組合員やJA関係者が見守る中、テープカットとりんごジュースで乾杯し新たな門出を祝いました。佐藤鉦一組合長は「専門性を発揮し、涉外や相談活動の充実強化を図りながら、組合員や利用者へ高度なサービスを提供していきたい」と話しました。



■新設された一関中央支店の様子

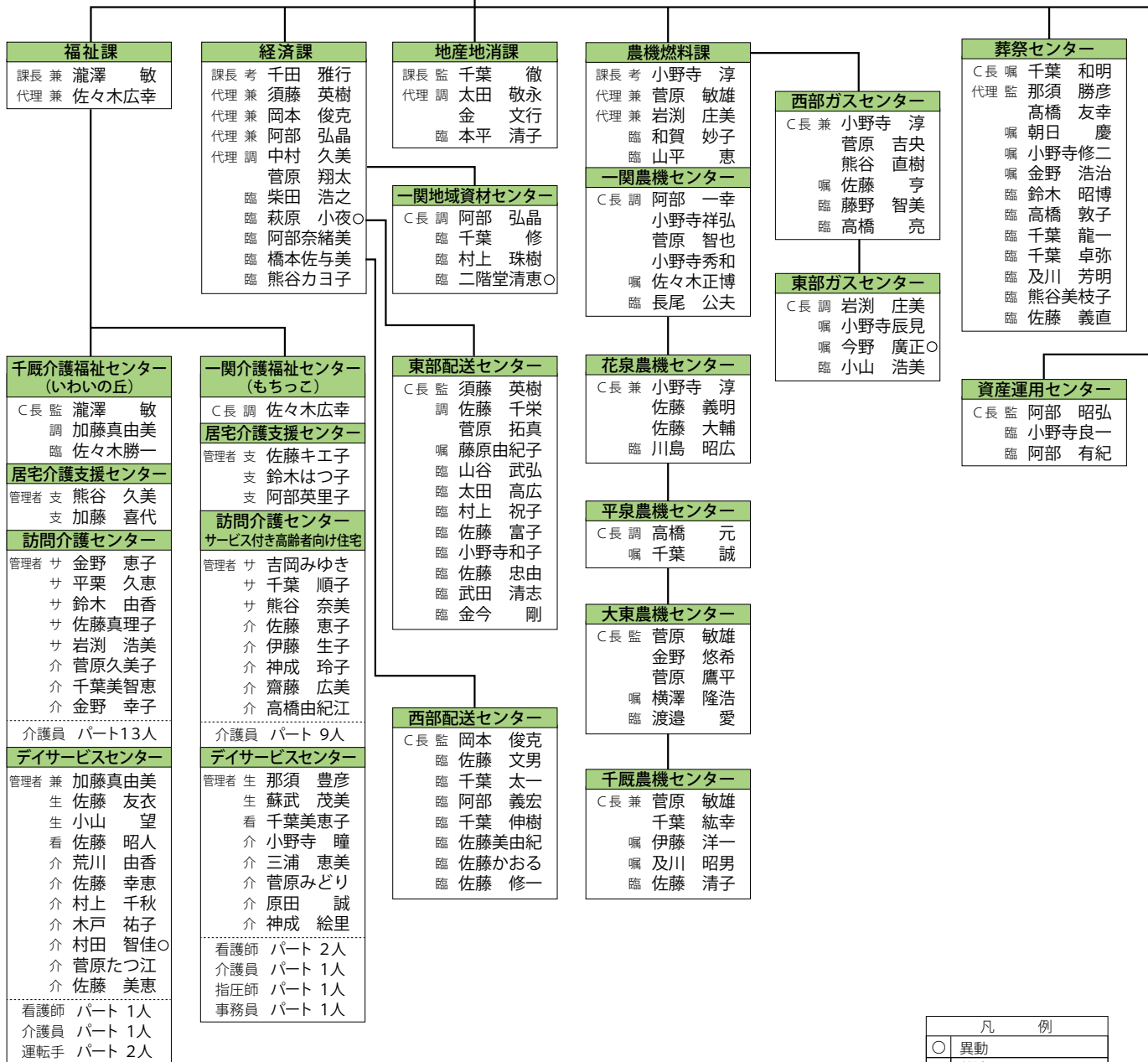
①テープカットで開店を祝う佐藤組合長②窓口にご用の方は発券機で受付を済ませてお待ちください ③順番にお呼びします ④小さなお子様連れに安心のキッズコーナー



凡 例	
○	異動
T	共済トレーナー
事T	事務トレーナー
L	共済渉外担当
M	信用渉外担当
K	経済担当(支店)
+	共済部門管理
審	審議役
監	監理役
嘱	嘱託
考	考査役
調	調査役
臨	臨時

畜産部汎例	
□	ローリー運転手
へ	酪農ヘルパー

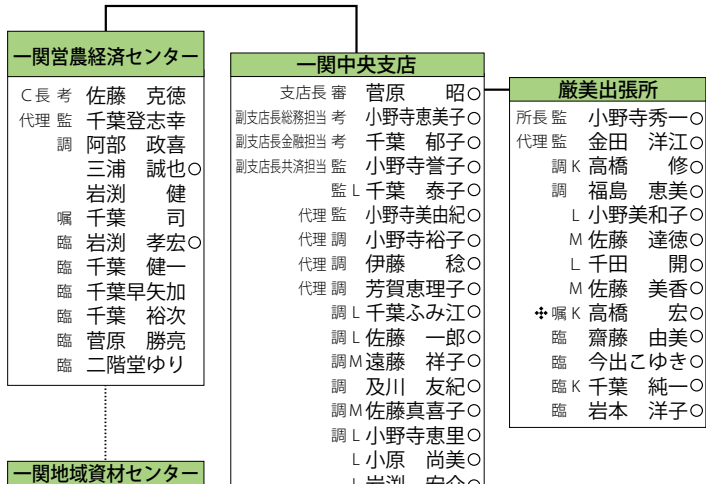
**生活経済部長**  
考 辻山 勝彦  
**部次長**  
兼 小野寺 淳



凡 例	
○	異動
T	共済トレーナー
事T	事務トレーナー
L	共済渉外担当
M	信用渉外担当
K	経済担当(支店)
✚	共済部門管理
審	審議役
監	監理役
嘱	嘱託
考	考査役
調	調査役
臨	臨時

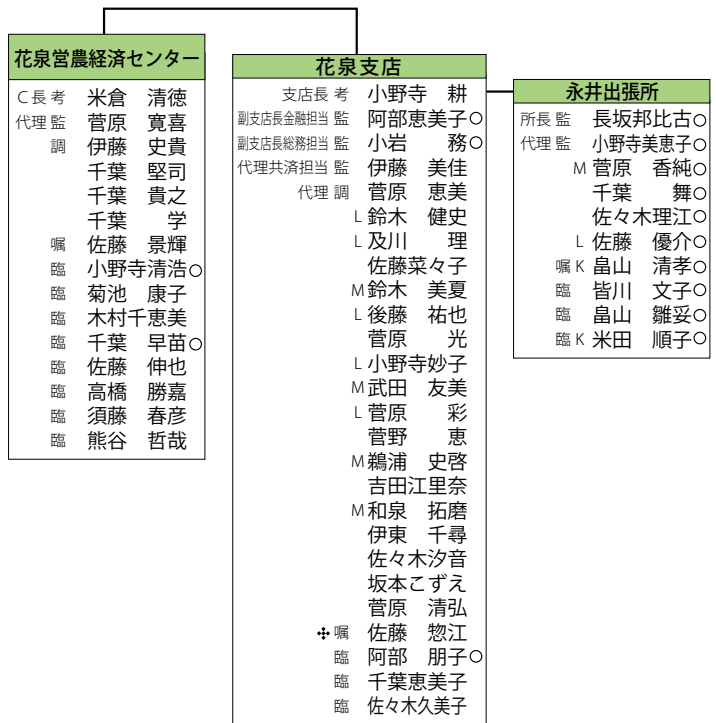
支	介護支援専門員
サ	サービス提供責任者
生	生活相談員
看	看護師
介	介護員

一関営農経済センター管内

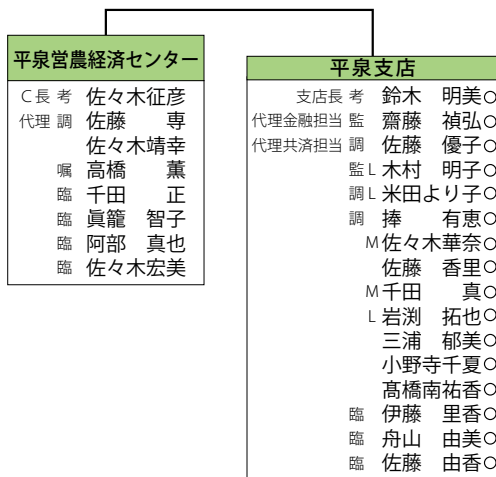


一関地域資材センター

花泉営農経済センター管内

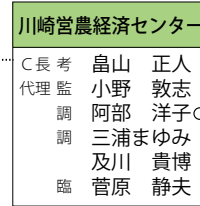
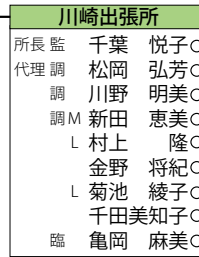
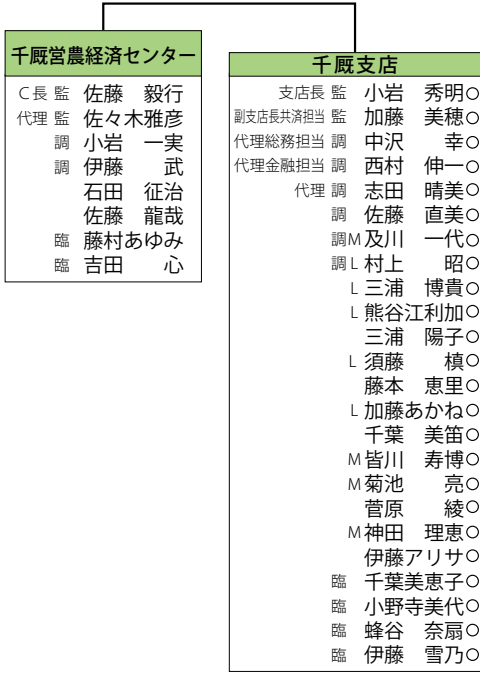


平泉営農経済センター管内

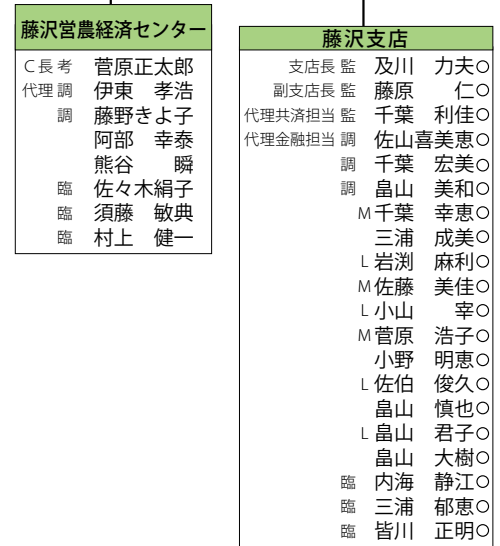


千厩営農経済センター管内

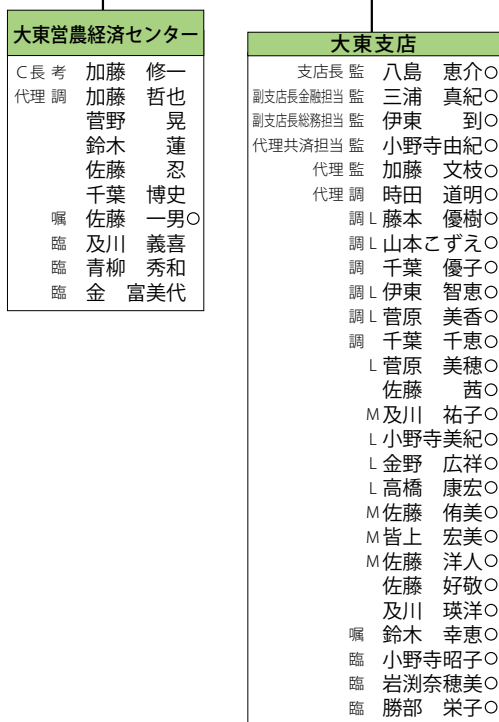
川崎営農経済センター管内



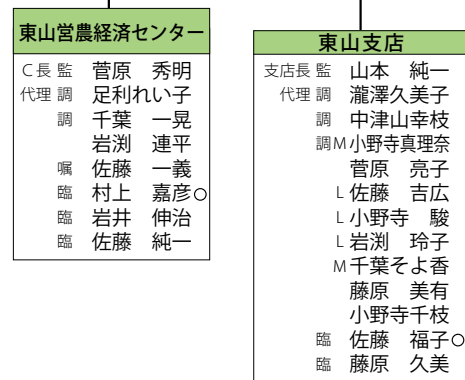
藤沢営農経済センター管内



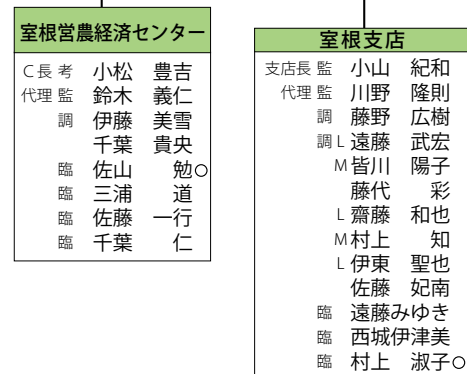
大東営農経済センター管内



東山営農経済センター管内



室根営農経済センター管内



凡 例	
○	異動
T	共済トレーナー
事T	事務トレーナー
L	共済渉外担当
M	信用渉外担当
K	経済担当(支店)
+	共済部門管理
審	審議役
監	監理役
嘱	嘱託
考	考查役
調	調査役
臨	臨時



# 組織機構図

