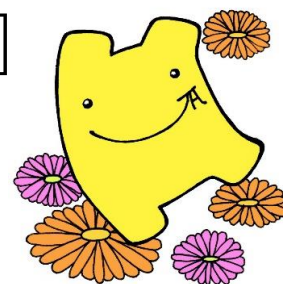


移動金融店舗車『このみん号』

運行スケジュール



11月 *上段：午前（9：30～11：30）、下段：午後（13：00～15：00）

日	月	火	水	木	金	土
					1	2
午前					長島支店	午前
午後					殿美出張所	午後
3	4	5	6	7	8	9
午前	お休み	川崎出張所	奥玉市民センター	永井出張所	真滝支店	午前
午後		猿沢ふれあい店	室根支店	黄海支店	殿美出張所	午後
10	11	12	13	14	15	16
午前	殿美出張所	川崎出張所	奥玉市民センター	永井出張所	長島支店	午前
午後	萩荘支店	津谷川ふれあい店	室根支店	黄海支店	殿美出張所	午後
17	18	19	20	21	22	23
午前	殿美出張所	川崎出張所	奥玉市民センター	永井出張所	真滝支店	午前
午後	萩荘支店	猿沢ふれあい店	室根支店	黄海支店	殿美出張所	午後
24	25	26	27	28	29	30
午前	殿美出張所	川崎出張所	お休み	永井出張所	長島支店	午前
午後	萩荘支店	津谷川ふれあい店		黄海支店	殿美出張所	午後

*旧店舗名で記載しております。

※27日はこのみん号の端末設置工事のためお休みです

●取扱業務

貯金の入出金（現金払戻の限度額をお客様お1人あたり30万円とさせていただきます）、定期積金の掛込、貯金通帳の記帳・繰越、電話料金・水道料金などの公共料金（電気料金除く県税・市税・町税等の納付、相談業務（取次業務に限ります）

*運行スケジュールについては、天候その他諸事情により、予告なく変更・中止させていただく場合がございます。ご了承ください。

●お問い合わせ JAいわて平泉 金融部 金融課 0191-23-3007